



## Çocuk & Genç Ruh Sağlığı Hizmetlerimiz



**Mentalica Levent:**



0532 176 71 27



Levent, Levent Cd. No:12 34330  
Beşiktaş/İstanbul



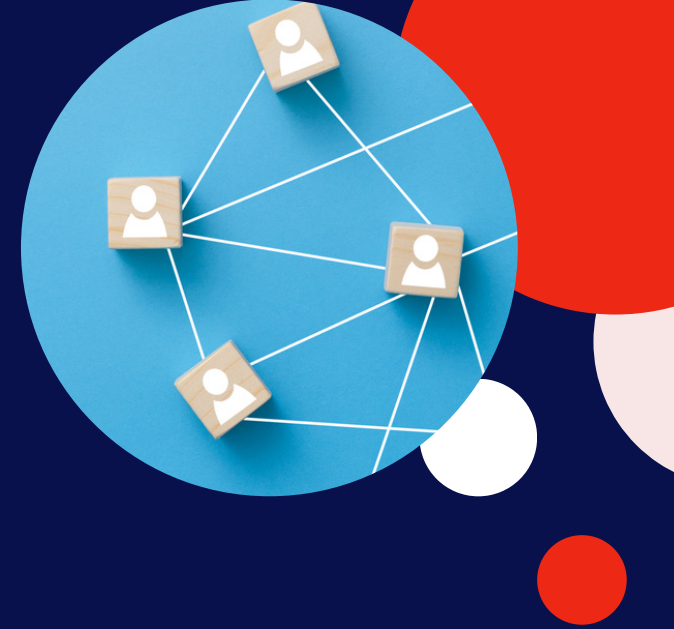
**Mentalica Maltepe:**



0533 302 38 93



Altayçeşme, TRC Plaza, Öz Sk.  
No:19/5 34843  
Maltepe/İstanbul



**Mentalica Academy**



**mentalicacademy**



**Mentalica Academy**



**Mentalica**



**[mentolica.com.tr](http://mentolica.com.tr)**

Sayın ebeveynlerimiz;

Çocuk ve genç ruh sağlığı alanı zihinsel işlevler ve becerileri temel alan nörogelişim, psikoloji ve psikiyatriyi içeren çok geniş bir alandır. Bu alanın temel aldığı beyin işlevleri bilinmeyen çok fazla olan işlevlerdir. Bu yapı ebeveynlerin çocuk yetiştirme biçimleri, eğitim, sosyolojik özellikler ve olumlu ya da olumsuz yaşam olayları aracılığıyla çevre ile etkileşir. Bu kadar karmaşık bir yapının değerlendirilmesi ve doğru neden-sonuç ilişkilerinin kurulması oldukça zordur.

Geniş bir yelpazede yer alan ruhsal sorunların tek bir uzman ya da bir yöntemle çözülmesi de genellikle mümkün değildir. Birden fazla ruh sağlığı hizmetine ihtiyaç duyan çocuk ve gençlerde hizmetlerin parçalı ve birbirinden ayrık olması işleyişi zorlaştırmaktadır. Çocuk ve genç ruh sağlığı alanında yaşadığımız en önemli sorunlardan biri de ruh sağlığı hizmetine ihtiyaç duyan çocuk ve gençlerin doğru zamanda, doğru uzman ve doğru hizmete ulaşmasındaki zorluklardır. Çocuk ruh sağlığı hizmetleri konusunda toplum bilincinin yeterli olmaması ve uzmanların farklı yaklaşımları işleyişte aksaklıklara neden olabilmektedir.

Mentalica ekibi olarak çocuk ve gençlerin ruh sağlığı alanındaki ihtiyaçlarını bütüncül şekilde belirleyerek; tedavi, terapi ve koruyucu ruh sağlığı hizmetlerini aynı çatı altında sunmaya çalışıyoruz. Kliniklerimizde sunulan tüm hizmetlerimiz kanıta dayalı ve çerçeveleri net olarak çizilmiş hizmetlerdir.

Sunduğumuz hizmetlerin en temel bileşeni ve ilk aşaması ailelerle iyi bir iş birliği kurmaktır. Bu bilinçle, hizmetlerimiz ve işleyişle ilgili bilgi sahibi olmanızı çok önemsiyoruz. Uzmanımızdan almak istediğiniz randevu öncesinde bu bilgilendirme broşürünü okuyarak karar vermenizi ve sonrasında süreci başlatmanızı rica ederiz. Ebeveynlerin edineceği bu şeffaf bilgilerle; beklentiler ile sunulan hizmetler arasındaki tutarsızlıkları ortadan kaldırmayı, iş birliğini güçlendirmeyi ve verimliliği arttırmayı hedefliyoruz.

Saygılarımızla.



# Çocuk & Genç Ruh Sağlığı Hizmetlerimiz



## DEĞERLENDİRME ve TANILAMA SÜREÇLERİ

- Kliniğimizde uygulanmakta olan çocuk ve genç ruh sağlığı değerlendirmeleri; uzman görüşmeleri ve nöropsikolojik testlerden oluşmaktadır.
- Değerlendirme prosedürleri sorunların doğasına göre bazı farklılıklar göstermektedir. İşlevselliği uzun süredir bozan nörogelişimsel sorunlarda değerlendirme ve tanılama sürecimiz; ilgili uzmanla yapılan en az iki klinik görüşme ve en az iki nörokognitif testten oluşmaktadır. Ayrıca gerekli durumlarda klinik psikologlar tarafından ebeveynler ile yapılandırılmış değerlendirme görüşmeleri planlanmaktadır.
- Akut sorunlarda, öncelikle soruna yönelik bir müdahale programı uygulanarak, akut sorun kontrol altına alındıktan sonra nörogelişimsel değerlendirme yapılmaktadır.
- Ruhsal değerlendirme ve tedavi süreçleri karmaşık ve uzun süreçlerdir. Çocuk ve gençlerin bu süreçlerdeki iş birliği ve katılımları büyük önem taşımaktadır. Ebeveynlerin ilk başvurudan önce başvuru uzmanının yaptığı temel iş ve başvuru nedenleri hakkında çocuk ve gençleri bilgilendirmeleri değerlendirme süreçlerine önemli katkı sağlayacaktır.



**mentolica**

Çocuk & Genç Ruh Sağlığı Merkezi

## Çocuk & Genç Ruh Sağlığı Hizmetlerimiz



## TEMEL HAKLAR ve SORUMLULUKLAR

- Ruh sađlıđı uzmanlarının ilk hedeflerinden biri çocuk ve gençlerle iyi iletiřim ve iř birliđi kurmaktır. İř birliđi yapmada direnç gösteren çocuk ve gençlerde yaklařımımız farklılık göstermektedir. Çocuklar direnç gösterse bile ebeveynlerinin istekleriyle süreçlere devam edilirken, gençlerin motivasyonu yeterli olmadıđında süreçler sonlandırılmaktadır.
- Klinik deđerlendirme süreçleri sonunda konulan tanılar ve bařlanan tedavilerle ilgili çocuklar, gençler ve ebeveynler mutlaka bilgilendirilmektedir.
- Kliniklerimizde sadece ayaktan ruh sađlıđı hizmetleri verilmektedir. Ayaktan ruh sađlıđı süreçleri sürdürülen çocuk ve gençlerin acil ihtiyaçları ya da yatırılarak tedavi ihtiyaçları olduđunda ilgili sađlık kuruluşlarına yönlendirilmektedir.
- Ebeveynlerden en az birinin ya da çocuk/gence vasi tayin edilen kiřinin ilk görüřmeye mutlaka gelmesi ve onam formlarını imzalamaları gerekmektedir. Bořanmıř ebeveynlerde, çocuđun ilk görüřmeye velayete sahip olan ebeveynle görüřmeye gelmesi istenmektedir.
- Ebeveynler ve gençler önerilen hizmet ve tedavileri kabul etme, kısmen ya da tamamen reddetme, yapılacak iřlemleri herhangi bir ařamada durdurma hakkına sahiptir.
- Ebeveynlerin onayı olmadan, çocukla çalıřan diđer uzmanlar, eđitimciler ve akrabalarla herhangi bir bilgi paylařılmamaktadır.
- Kliniđimizde çocukları ya da gençleri korumak amacıyla çocukların/gençlerin zarar gördüđü olaylar (fiziksel ve cinsel istismar, ihmal vb.) öğrenildiđinde ya da řüphelenildiđinde ebeveynlerin ya da çocuđun/gencin onayı olmasa bile bu durum adli birimlere bildirilmektedir.



**mentolica**

Çocuk & Genç Ruh Sađlıđı Merkezi

## Çocuk & Genç Ruh Sađlıđı Hizmetlerimiz



## GÖRÜŞME BİÇİMİ ve ÜCRETLENDİRME

- Kliniğimizden alınan randevunun teyidi ortalama iki gün önceden mesaj ve arama yoluyla alınmaktadır. Teyidi alınamayan randevular otomatik olarak iptal edilmektedir.
- Kliniğimizde çocuk ve gençlerle yapılan ilk görüşmelerin süresi 60 dakika, sonraki görüşmeler 50 dakika ve ebeveyn değerlendirme görüşmeleri 80 dakika olarak planlanmaktadır. Bazı terapi ekollerinde görüşme süreleri küçük değişiklik gösterebilir, böyle bir durumda ilgili uzman tarafından bilgilendirileceksiniz. Görüşmelere 30 dakikadan daha uzun süre gecikmesi durumunda uygunluğa göre yeni randevu planlaması yapılmaktadır.
- Görüşme zamanı ve sürelerine dikkat edilmesi uzmanın diğer görüşmelerinin aksamaması için önemlidir. Belirtilen süreler bir insanın bir konuya dikkatini odaklayabileceği en fazla sürelerdir. Her uzayan görüşme ruh sağlığı uzmanının insani ihtiyaçlarını gidermesi ve bir sonraki görüşmeye hazırlanmasını zorlaştırmaktadır.
- Zorunlu durumlar dışında kliniğimizde online ruh sağlığı hizmeti verilmemektedir.
- Kliniğimizde aksi belirtilmedikçe her görüşme ücretlidir ve ücret bilgisi önceden ailelerle paylaşılmaktadır. Görüşme ücretleri görüşme başlamadan önce alınmaktadır. Her danışana aynı ücret politikası uygulamaya özellikle hassasiyet gösterilmektedir.
- Acil durumlarda (ilaç yan etkisi, intihar girişimi vb.) ebeveynler ya da gençler kliniğimize günün her saatinde ulaşabilmektedir. Aciliyet içermeyen durumların görüşmede konuşulması uzmanların acil durumlar için hizmetleri sürdürmesi ve tükenmemeleri açısından önemlidir.
- İlaç kullanan çocuk ve gençleri takip eden uzman ilaçların kesilmesini söylemedikçe çocuk ve gencin ilaçları devam ettirilir. Planlanmış görüşmelerin arasında çocukların ilaçları bittiğinde ebeveynlerin haber vermesi durumunda ilaçlar yazılarak elektronik ortamda gönderilmektedir.



**mentolica**

Çocuk & Genç Ruh Sağlığı Merkezi

**Çocuk & Genç  
Ruh Sağlığı  
Hizmetlerimiz**



## BİLGİLENDİRME ve RAPORLAMA

- Uzmanlarımız, yapılan ruhsal değerlendirme sonucunda konulan tanılar ve diğer ruhsal gereksinimler konusunda çocuk ya da gençleri ve ebeveynleri bilgilendirmektedir.
- Temel bilgilendirme; önerilen terapiler, ilaçlar ve koruyucu sağlık hizmetlerine yönelik işlemlerin yararları, riskleri, etkinlik oranları ve alternatifleri hakkındaki bilgileri de içermektedir.
- Çocuğun temel değerlendirmesi yapıldıktan sonra yapılan tüm değerlendirmeler, ruhsal muayene özellikleri, uygulanan ölçek ve nörokognitif testlerin yorumları, temel tanı ve tedavi hedeflerini içeren bir epikriz değerlendirmeye katılan tüm ruh sağlığı uzmanlarının katılımıyla yazılarak değerlendirme ve tedavi düzenlemesinin tamamlanmasının ardından elektronik ortamda ebeveynlere gönderilmektedir.
- Kliniğimizde düzenli takip edilen çocuk ve gençlerden sadece ilaç tedavisi ile takip edilenlerde yılda bir, terapi ve koruyucu ruh sağlığı hizmeti alanlarda altı ayda bir süreç raporu yazılmaktadır.
- Belirtilen raporlar dışında resmi bir talep olmadan ilgili bir kuruma rapor yazılmamaktadır.
- Özel durumlar dışında çocuk ve gençlerle çalışan diğer ruh sağlığı uzmanları ve eğitimciler de rapor yoluyla bilgilendirilmektedir.



**mentolica**

Çocuk & Genç Ruh Sağlığı Merkezi

# Çocuk & Genç Ruh Sağlığı Hizmetlerimiz



## TEDAVİ HİZMETLERİ

- Psikiyatride tedavi hizmetlerinin temel prensipleri büyük oranda diğer dahili tıp bilimleri ile aynıdır.
- Akut ya da sonradan alevlenmeyle ortaya çıkan ruhsal hastalıklarda tedaviler daha kısa süreli iken, nörogelişimsel bozukluklarda tedaviler yıllara yayılmaktadır.
- Tüm ilaç tedavileri semptomların hedeflenen düzeyde kontrol altına alındığı "akut tedavi" ve sağlanan faydanın sürdürülmesinin amaçlandığı "idame tedaviden" oluşur.
- İlaç tedavileri düzenlenirken gününbirlik yan etkilerin çocuğun yaşam kalitesini olumsuz etkilememesi ve uzun süreli yan etkilerden kaçınmak temel prensiptir.
- İlaçların kullanım biçimi, dozu, kullanım sırası gibi değişkenlere uluslararası tedavi rehberlerine göre karar verilmektedir. Birkaç ruhsal sorunun bir arada olduğu durumlarda hekim görüşü de önem kazanmaktadır.
- Bir çocuğun tanısı konularak ilaç tedavisi başladıktan sonra 2 haftalık görüşmelerle ilaç dozu ayarlanmaktadır. Tek tanısı olan çocuklarda ilaç dozu düzenleme süresi yaklaşık olarak 2 aydır. Birden fazla tanıda ya da bir ilaca yan etki gelişmesi durumunda bu süre uzayabilmektedir.
- İdame tedavinin süresi ruhsal bozukluklar arasında önemli farklılıklar göstermektedir. Tedaviyi sürdüren hekim tarafından muhtemel tedavi süreleri ile ilgili detaylı bilgilendirme yapılmaktadır.



**mentolica**

Çocuk & Genç Ruh Sağlığı Merkezi

## Çocuk & Genç Ruh Sağlığı Hizmetlerimiz



## PSİKOTERAPİ HİZMETLERİ

- Hafif ruhsal ve nörogelişimsel sorunların hepsinde ilk sırada terapiler ve destekleyici hizmetler kullanılmaktadır.
- Orta şiddetteki sorunlarda sorunun doğasına göre ilk olarak terapi ya da ilaç tedavileri tercih edilmektedir. Bazı durumlarda terapi ile başlanarak yeterli düzeyde yol alınamazsa ilaç tedavileri eklenmektedir.
- Şiddetli ruhsal sorunlarda; çoğunlukla sorunlar ilaç tedavileri ile kısmen kontrol altına alındıktan sonra gerekli durumlarda terapiler ilaç tedavilerine eklenmektedir.
- Çocuk/gencin ruhsal değerlendirme ve bireysel özellikleri, gelişimsel düzeyi, ilgili güçlükleri ve sorunlar göz önüne alınarak uygulanacak terapi ekolü veya ekollerine ve terapi içinde kullanılacak tekniklere karar verilmekte; süreç hakkında ebeveynler bilgilendirilmektedir.
- Gençlerde terapi süreçleri erişkin terapileri ile daha fazla benzerlik gösterirken, çocuklarda duyguların tanımlanması gibi bazı temel terapi gereksinimleri yeterince gelişmediği için öncelikle temel becerileri kazandırmak amaçlanır.
- Terapi süreçleri haftalık seanslar şeklinde ilerlemektedir. Soruna ve koşullara göre sürelerde küçük esnemeler olmaktadır.
- Çocuk ve gençlerde herhangi bir terapinin etkinliğini değerlendirmek için en az 3 aylık takip gerekmektedir. Tüm terapilerde etkinlik oranları, hedefler ve tahmini süreler ebeveynler, çocuklar ve gençlerle paylaşılmaktadır.
- Nörogelişimsel sorunları olan çocuklarda özel eğitim teknikleri ile terapiler harmanlanarak uygulanmaktadır. Örneğin bir çocukta bir yandan hafif sosyal beceri sorunları ile ilgili beceriler geliştirilmeye çalışılırken aynı zamanda kaygı sorunları çalışılabilmektedir.



## Çocuk & Genç Ruh Sağlığı Hizmetlerimiz





## KORUYUCU SAĞLIK HİZMETLERİ

- Koruyucu sağlık ve koruyucu ruh sağlığı hizmetleri sağlıklı yaşamak için toplumun tüm bireylerinin ihtiyaç duyduğu hizmetlerdir. Koruyucu hizmetler hastalıktan korunma, belirli bir alanda yatkınlığı olan çocuk ve gençlerde bu yatkınlığın bir hastalığa dönüşmemesinde önemlidir. Ayrıca bir tanıyla takip edilenlerde daha düşük ilaç dozları ile tedavinin sürdürülmesi ve tabloya yeni sorunların eklenmemesinde etkin faydalar sağlamaktadır.
- Herhangi bir ruhsal bozukluk ya da nörogelişimsel sorunu olan çocuk ve gençler daha fazla koruyucu sağlık hizmetine ihtiyaç duymaktadır.
- Uyku sorunları, beslenme sorunları, duyuşal sorunlar ve motor beceri sorunları, çocuk ve gençlerin ruhsal sorunlarının yaşama olumsuz yansımasını belirgin olarak arttırmaktadır.
- Bazen kullanılan ilaç tedavilerine göre koruyucu ruh sağlığı hizmetlerinin şekillendirilmesi gerekmektedir.
- Kliniğimizde uyku sorunları, beslenme sorunları, duyuşal sorunlar, motor beceri sorunları, teknoloji yatkınlığı, sosyal etkileşim sorunları, öğrenme ile ilgili akademik ihtiyaçlar ve stresle baş etme alanlarında koruyucu sağlık hizmeti verilmektedir.
- Öncelikle ilgili uzman tarafından yaklaşık 4-5 seansta yapılandırılmış değerlendirmeler ile çocuk ya da gencin bu alandaki ihtiyaçları belirlenmekte; daha sonra ebeveynler, çocuk ve gençlere danışmanlık verilmektedir. Bu alanda detaylı hizmet alması gereken olgular bu hizmetlere kliniğimizde devam edebilir ya da ilgili alana özgü hizmet veren bir kurumdan hizmet alabilir.



**mentolica**

Çocuk & Genç Ruh Sağlığı Merkezi

## Çocuk & Genç Ruh Sağlığı Hizmetlerimiz

